



Un point de vocabulaire

Max Junqua

max.junqua@mairie-toulouse.fr

+ Identité

- + Perception des critères qui nous constituent. Ils nous sont propres, variables et fondamentaux.
- + On parle ici des identités en lien avec le genre, le sexe et l'orientation sexuelle.

+ Discrimination

- + Toute distinction opérée entre des personnes sur le fondement entre autres de leur sexe, de leur apparence physique, de leurs caractéristiques génétiques, de leurs mœurs, de leur orientation sexuelle ou de leur identité de genre, supposées ou réelles.

+ Orientation

- + Attirance (sexuelle ou romantique) qu'une personne peut éprouver envers un genre, un sexe, ou tout autre critère, pour une autre personne.

Sexe

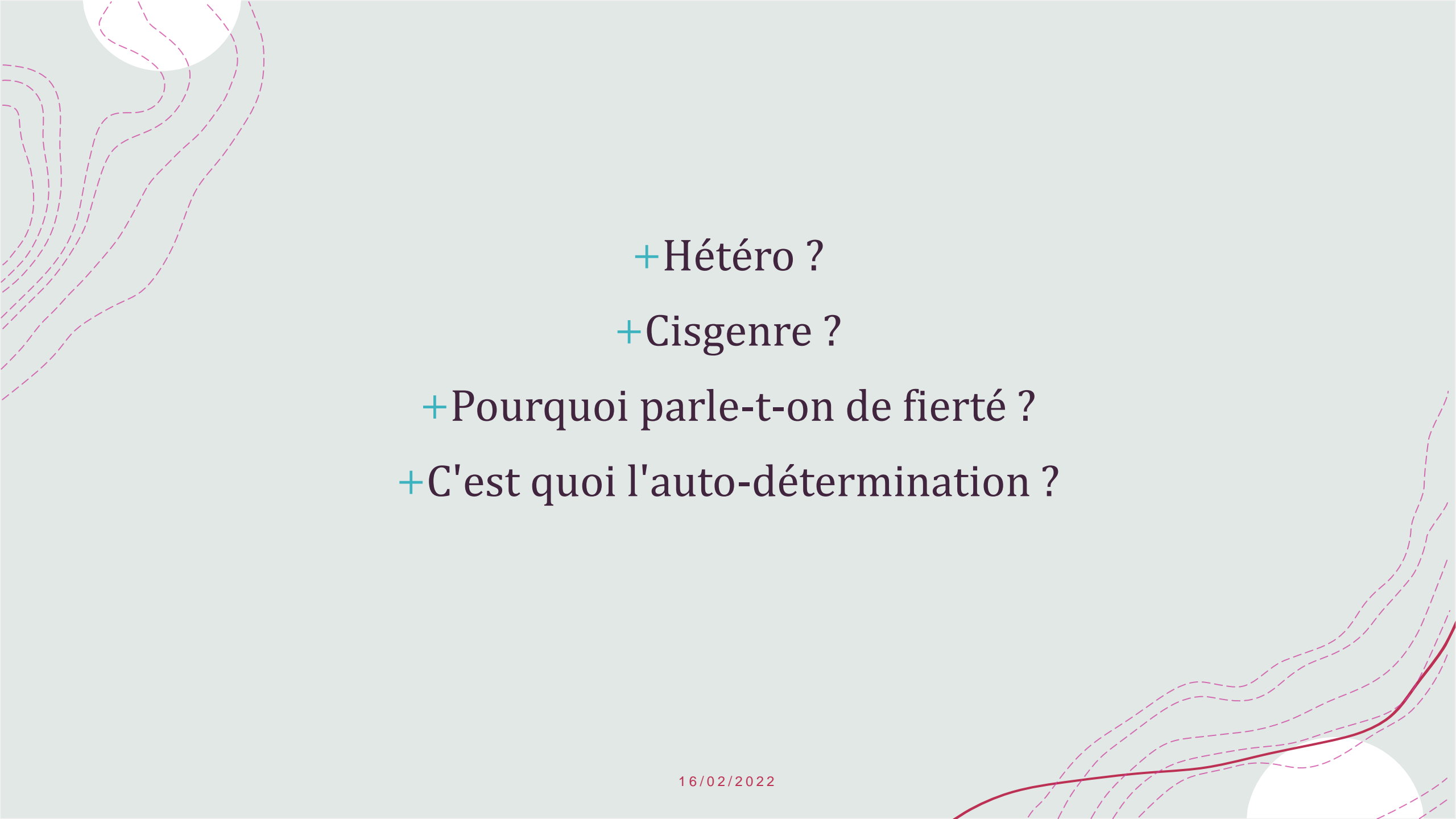
Ensemble de critères biologiquement déterminés. Ces critères ont attrait aux chromosomes, au génome, aux hormones et aux phénotypes. Ils tendent à séparer deux groupes, que l'on nomme mâle et femelle.

Genre

Cela renvoie aux rôles, comportements, activités et attributs socialement construits qu'une société donnée considère appropriés pour les hommes et les femmes. Cela peut aussi définir la perception de soi et le sentiment d'appartenance à l'un de ces groupes sociaux.

Expression de genre

Correspond à la façon d'une personne d'utiliser divers codes sociaux et corporels considérés comme genrés dans une société donnée.

- 
- + Hétéro ?
 - + Cisgenre ?
 - + Pourquoi parle-t-on de fierté ?
 - + C'est quoi l'auto-détermination ?

LE SIGLE **LGBTQI+**

- +Orientations sexuelles et romantiques
 - +Lesbienne, Gay, Bisexuel·le, Pansexuel·le
 - +Assexuel·le, Aromantique
 - +Hétérosexuel·le



LE SIGLE LGBTQI+

+ Personne transgenre

+ Personne dont le sexe assigné à la naissance ne correspond pas à son genre.

+ Personne non-binaire

+ Personne dont le genre s'extrait de la binarité: cela se définit par l'identification à aucun, un ou plusieurs genres.

+ Personne genderfluid



Trans

Binaire

Homme trans

Femme trans

Non-binaire

Agenre

Genderqueer

Genre-fluide

Bigenre

Neutrois

Demigars

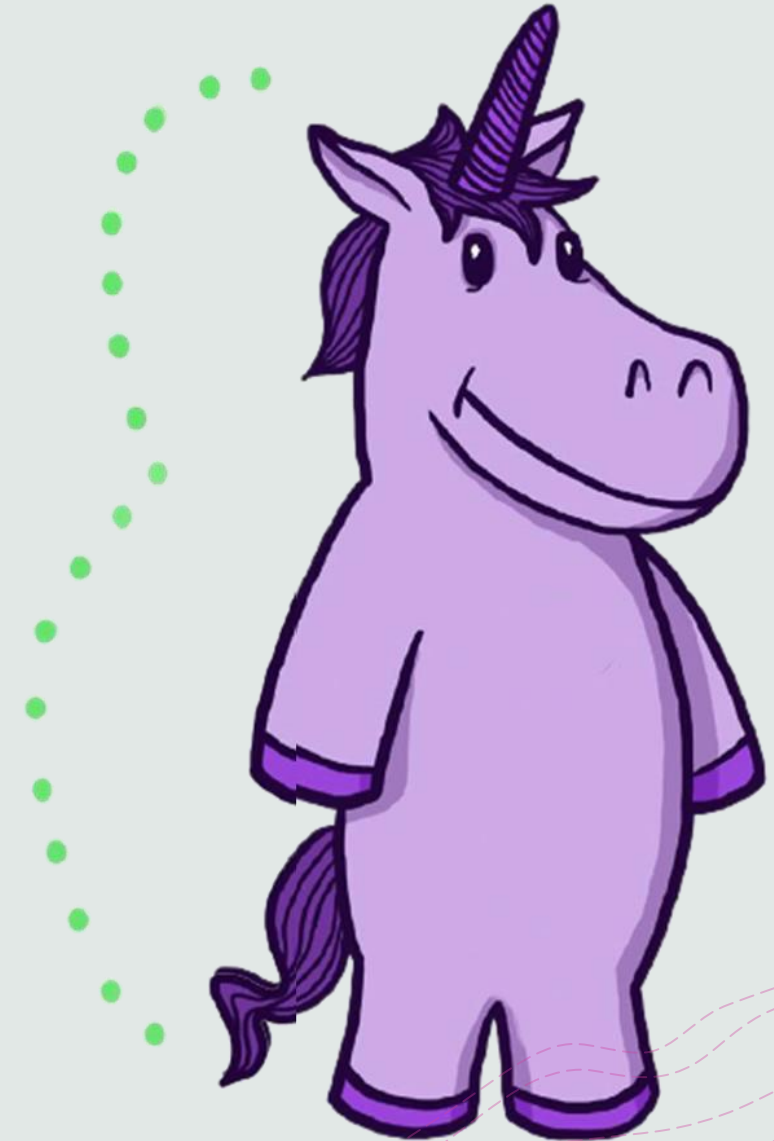
Et plus!

Demifille

LE SIGLE LGBTQI+

+Queer

- + Personne qui remet en cause les normes de genre et de sexualité, au travers entre autre de son expression de genre.
- + Mouvement politique et identification personnelle.



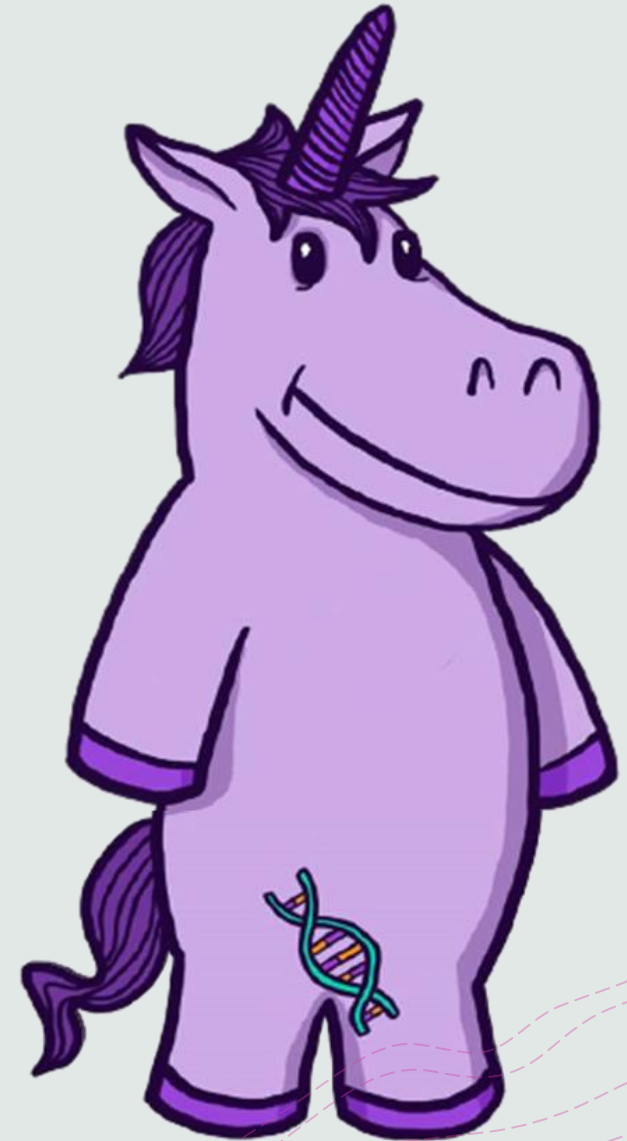
LE SIGLE LGBTQI+

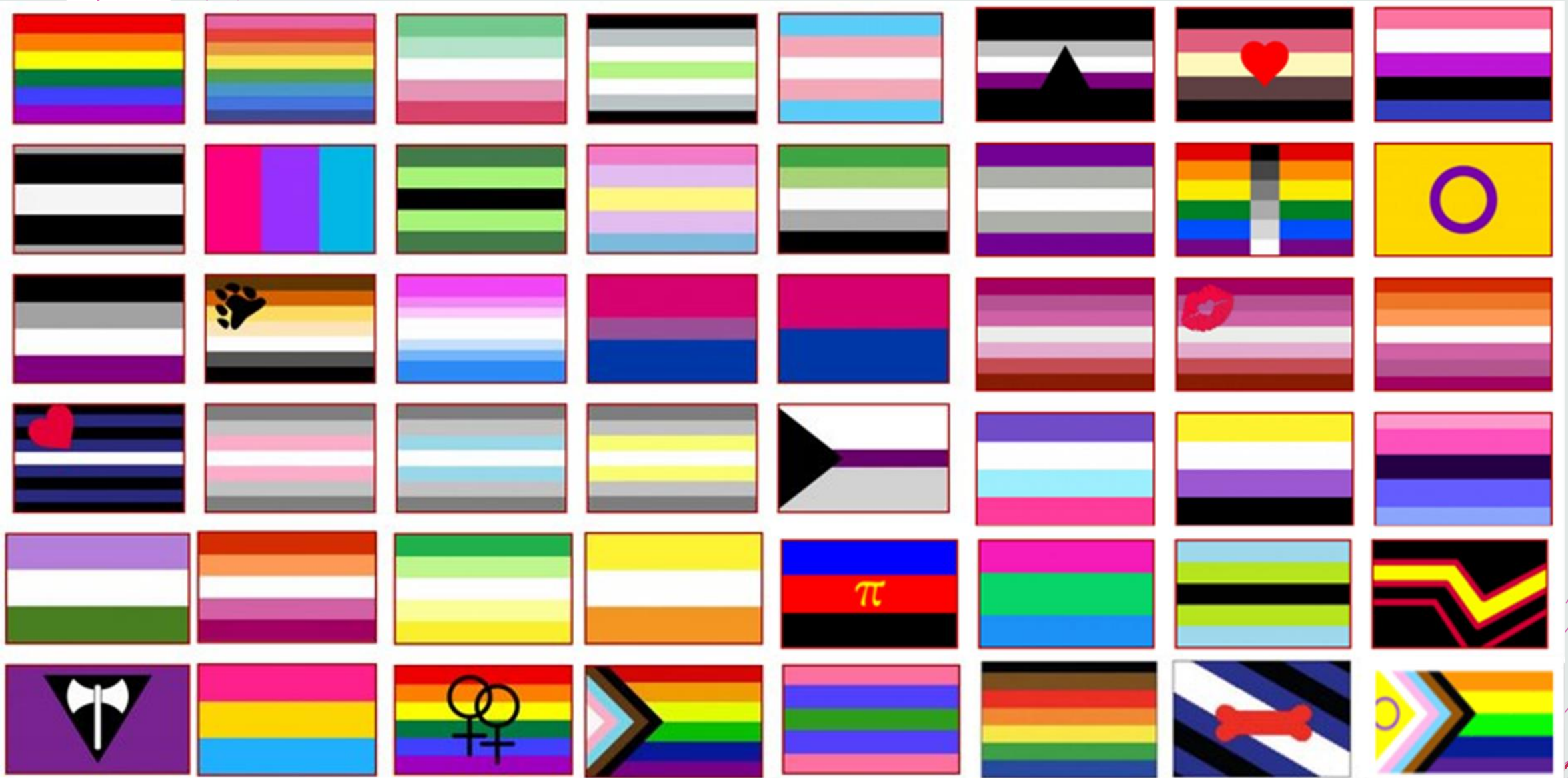
+Personne intersexe

+C'est une personne présentant des variations sur l'un ou plusieurs des critères dans l'expression de son sexe.

+Il existe 48 variations de sexe.

+En 2018 selon l'OMS, les personnes intersexes représentent 1.7% de la population.







16/02/2022