

LE THERMALISME DANS LES PYRENEES

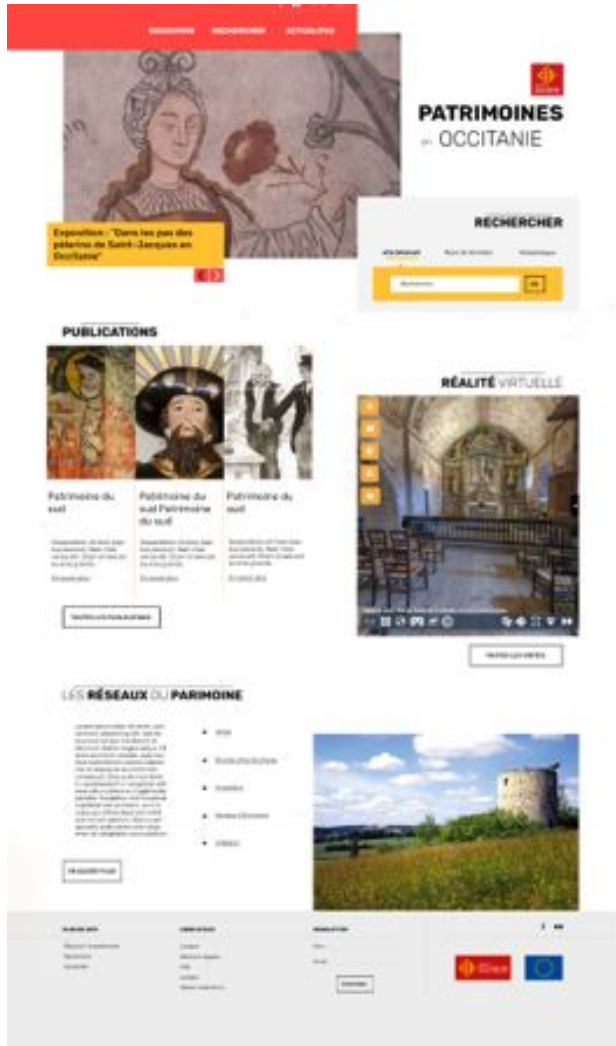
Le thermalisme est stricto sensu l'ensemble des moyens mis en œuvre pour l'utilisation thérapeutique des eaux thermales, l'exploitation et l'aménagement des sources et des stations thermales.

Dès l'Antiquité, l'effet bienfaisant de certaines sources autant pour les animaux que pour les hommes a été constaté. Il a suscité dès lors des aménagements pour organiser cette pratique qui consistait soit en immersion (bains et douches) soit par absorption (buvettes).

Bagnères-de-Luchon, Amélie-les-Bains, Alet et Rennes-les Bains sont ainsi des sites thermaux de la région mis en valeur dès l'Antiquité.



La Région et le service de l'Inventaire



La Région est compétente dans le domaine de **l'inventaire du patrimoine** (« recense[r], étudie[r] et fai[re] connaître les éléments du patrimoine qui présentent un intérêt culturel, historique scientifique. »

Elle dispose d'un service de **chercheurs historiens et historiens de l'art chargé** de cette mission d'inventaire.

Pour assurer ses missions de **diffusion de la connaissance** la Région dispose actuellement de **deux sites internet et d'une page FB** dédiés :

La valorisation du patrimoine : patrimoines.laregion.fr

Les ressources documentaires : ressources.laregion.fr

Thermalisme, Culture, Villégiature dans les Pyrénées

Le service de l'Inventaire travaille depuis 2015 sur la thématique du patrimoine de la villégiature dans les Pyrénées françaises du 16^e siècle à nos jours, dans le cadre d'un projet de recherche plus global mené en **partenariat avec les universités** cofinancé par le FEDER : **TCVPYR**.

Le programme de recherche arrive à son terme cette année. Plusieurs actions de valorisation des recherches sont en cours.



Commande littéraire

Entrée sociologique des **personnages qui fréquentent les stations thermales** soit par ce qu'ils y travaillent, soit parce qu'ils sont en cure.

Cette entrée par profils/personnages permet de **balayer l'ensemble des sujets liés au thermalisme** (pathologies, types d'établissements, couverture géographique, sociologie, etc.)

7 typologies de personnages :

- Les mondains et personnages politiques
- Les familles
- Les militaires
- Les médecins
- Les habitants locaux (personnels des bains et personnels des stations)
- Les religieux
- Personnel soignant

Diffusion et calendrier



Instagram à travers ses fonctionnalités et usages nous semble être l'outil le plus adapté pour toucher un public jeune.

Mise en œuvre de la diffusion par **l'agence toulousaine PGO**
(<https://agence-pgo.fr/>)

CALENDRIER

- *Janvier à Juin* : Phase préparatoire
- *Juin à Octobre* : Phase d'écriture des récits par les auteurs
- *Octobre* : choix du prestataire
- *Novembre à Février* : Elaboration de la stratégie de diffusion et ajustement des récits
- *printemps 2021* : lancement de la série sur Instagram (durée : 2 mois)

8 auteurs

8 auteurs vivant en région (5 écrivains et 3 illustrateurs) ont reçu une commande pour travailler à la mise en récit de ce patrimoine.

Chacun d'eux s'est vu attribué une typologie de personnage.

Nous avons commandé à chaque auteur de rédiger **7 épisodes de 1000 signes max** avec pour chaque épisode une sélection d'illustrations issues des fonds anciens ou des campagnes photos réalisées dans le cadre de l'étude d'inventaire.

Ces récits permettront de couvrir une grande partie du territoire régional. **6 départements** sont représentés : Hautes-Pyrénées, Haute-Garonne, Ariège, Pyrénées Orientales, Hérault, Aude.



Albert Lemant



Delphine Panique
Cauterets et Bagnères de
Bigorre (Hautes-Pyrénées)



Alain Monnier
Bagnères de Luchon
(Haute-Garonne)



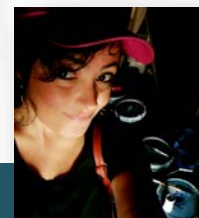
Colette Mazabrard
Lamalou-les-Bains (Hérault)



Michèle Gazier
Balaruc-les-Bains
(Hérault)



Jean Cagnard
Ginoles (Aude)



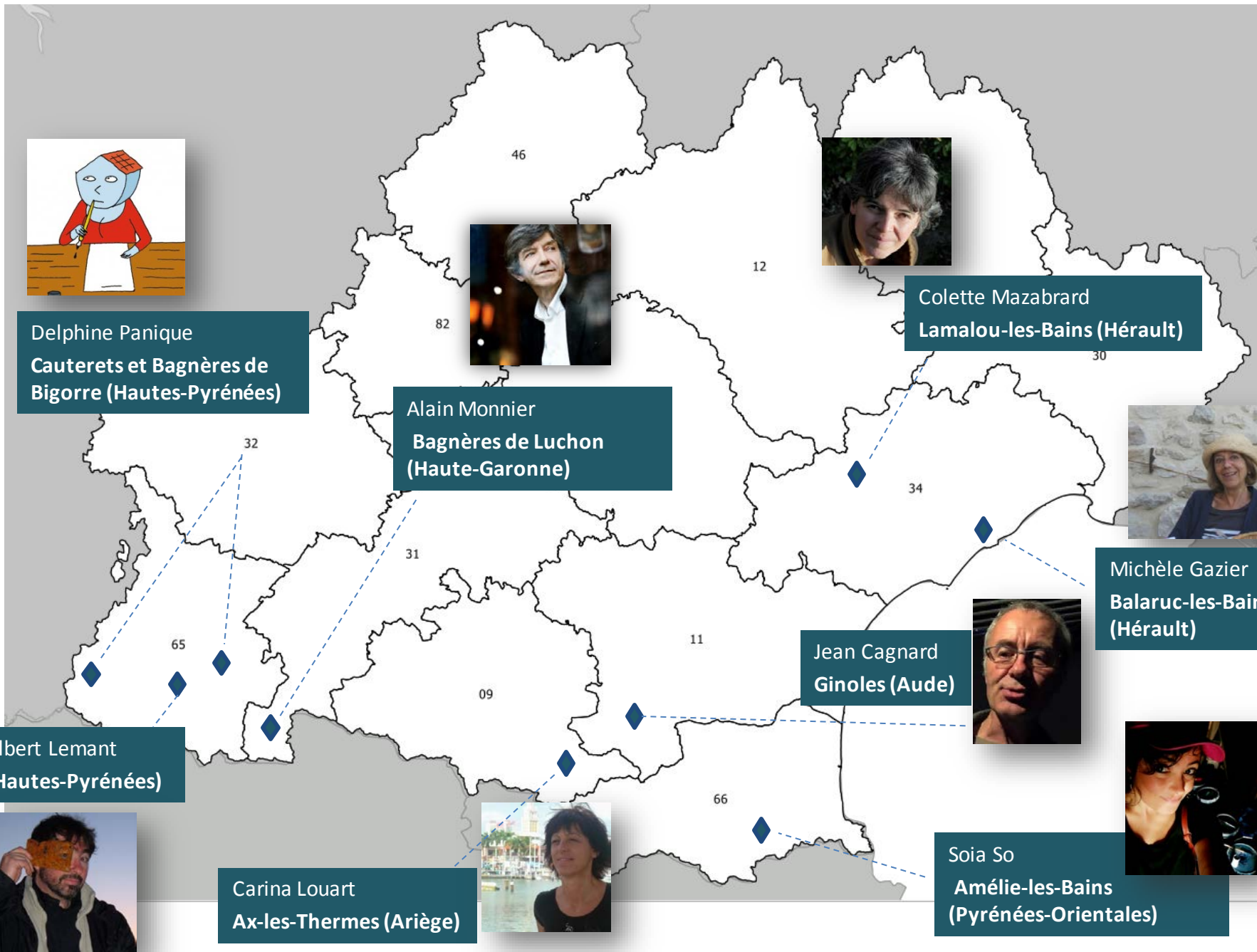
Soia So
Amélie-les-Bains
(Pyrénées-Orientales)



Carina Louart
Ax-les-Thermes (Ariège)



Albert Lemant
(Hautes-Pyrénées)



Bagnères de Luchon, hier et aujourd'hui...



Archives départementales de la Haute-Garonne



Alice De la Taille © Inventaire général, Région Occitanie



Bibliothèque Etudes et Patrimoine - Toulouse

Ax-les-Thermes...



2F11206 Ax-les-Thermes – Bassin des Ladres
Archives départementales de l'Ariège



Façade du casino d'Ax-les-Thermes.
Anaïs Comet © Inventaire général,
Région Occitanie

Balaruc et Lamalou...



Archives départementales de l'Hérault



Lamalou-les-Bains. Amélie Boyer © Inventaire général, Région Occitanie



2 Fi CP 3415 Balaruc-les-Bains –
L'Établissement Thermal –
Archives départementales de l'Hérault



Carnet de voyages à Amélie-les-Bains...



Médiathèque centrale –
Perpignan

© Inventaire général, région Occitanie

