
PARC NATUREL RÉGIONAL
NARBONNAISE EN MÉDITERRANÉE



rendez-vōus

PARC

EN NARBONNAISE
avril > novembre
2019



D'avril à novembre, découvrez le Parc naturel régional de la Narbonnaise en Méditerranée sous un nouvel angle !

Des animations, des conférences et des formations vous sont offertes de Leucate à Fleury, en passant par Boutenac pour vous imprégner de nouveaux lieux, ambiances, pour observer et comprendre la nature, notre patrimoine, votre histoire !

Ces rendez-vous, organisés par le Parc naturel régional de la Narbonnaise en Méditerranée sont gratuits et sont ouverts à toutes et à tous !

Bernard Devic,
Président du Parc naturel régional de la Narbonnaise en Méditerranée

LÉGENDE



Convient aux enfants



Convient aux personnes à mobilité réduite



Convient aux personnes en situation de handicap mental



Convient aux personnes malentendantes

Important : en cas d'absence de l'animateur-trice, merci de téléphoner au 07 68 28 33 66. En cas d'intempérie, l'animation peut être annulée. Pensez à contacter l'animateur avant de participer aux sorties.

SOMMAIRE

Avril	6
Mai	12
Juin	16
Juillet	20
Août	26
Septembre	30
Octobre	34
Novembre	37



Pourquoi ces rendez-vous sont-ils gratuits ?

Grâce au soutien de ses nombreux partenaires le Parc naturel régional de la Narbonnaise en Méditerranée peut contribuer à la valorisation de ce territoire et à l'éducation à l'environnement en faveur des habitants et visiteurs !

L'objectif ? Faire connaître la fragilité de ce territoire et sensibiliser le public aux patrimoines naturel, culturel et paysager pour mieux le préserver !

Animations "Découvrons ensemble" :
au cœur des Espaces naturels sensibles (ENS) du département de l'Aude. Animations financées par le Département de l'Aude.



Les animations de la Réserve naturelle régionale de Sainte-Lucie sont financées par le Parc naturel régional de la Narbonnaise en Méditerranée, le Département de l'Aude et la Région Occitanie. La RNR compte parmi les propriétés du Conservatoire du Littoral. Elle est co-gérée par la commune de Port-la-Nouvelle et le Parc naturel régional de la Narbonnaise en Méditerranée.



Les animations Natura 2000 sont financées par l'Europe et l'État



AVRIL

Vendredi 5 avril | 18h > 22h
VILLESÈQUE-DES-CORBIÈRES

Paysage en chantier : *Mappa Mundi*

À travers photographies et témoignages, laissez-vous conter l'évolution des paysages de Villesèque au cours des 100 dernières années. Partagez ensuite un moment convivial autour d'un repas. Puis, assistez au spectacle *Mappa Mundi* - Petite géographie romanesque de Villesèque-des-Corbières, créé et interprété par Marie Bardet, Laurent Bonneau et Guilhem Verger.

RV à la salle des fêtes

Parc naturel régional : 04 68 42 23 70

Organisé par le Parc en collaboration avec la municipalité, les archives départementales et avec le soutien de la DRAC Occitanie



Samedi 6 avril | 14h > 23h
VILLESÈQUE-DES-CORBIÈRES

Ma commune grandeur nature !

Inventoriez et découvrez la biodiversité de la commune en participant à des inventaires naturalistes. En parallèle, vous sont proposés des ateliers botaniques, insectes, ornithologiques...

RV à la salle commune

Marie Deweinder, Parc naturel régional :
07 76 58 76 97

Organisé par le Parc en collaboration avec la municipalité



Dimanche 7 avril | 14h > 17h
VILLESÈQUE-DES-CORBIÈRES

Du Néolithique au XXI^e siècle

Parcouru par des chasseurs cueilleurs, défriché par des migrants venus de l'Est puis abandonné, ce plateau est désormais tenu par de nouveaux conquérants : les éoliennes.

5 km - moyen - RV parking d'Intermarché de Sigean puis co-voiturage

Catherine Brunet, Cernunnos : 06 78 94 77 20

Programme Découvrons Ensemble



AVRIL



Samedi 13 avril | 9h > 12h
NARBONNE

Des hérons de toutes les couleurs

Baladez-vous dans un site naturel aux portes de la ville de Narbonne. Entre roselière et tamaris, observez les hérons pendant leur période de nidification.

2 km - facile - RV domaine du Grand Castérou
Sandy Garandeau, Aude Nature : 06 24 35 90 57

Matériel optique fourni

En partenariat avec les Amis du Parc



Dimanche 14 avril | 9h > 16h
FEUILLA

Feathers, scales & prickles !

While you visit a very special botanical garden, full of cacti, discover the birds and reptiles of the Corbières maritimes.

4 km - moyen - RV Meet at the car park for the Jardin Botanique de Foncaude (drive through Feuilla and follow a single track lane that runs along the stream for nearly 1km. The car park is in a field on the left)

Karline Martorell et Jérémy Jalabert,
La Nature du Sud : 04 68 42 82 56

Walking shoes or boots, a camera and binoculars will all be useful. Bring a picnic
Programme Découvrons Ensemble



Dimanche 14 avril | 9h > 16h
GRUISSAN

Notre Clape "terre secrète"

Le temps d'une journée, randonnez à travers le massif de la Clape sur les pas de Magali David, figure emblématique du massif.

9 km - moyen - RV parking Notre-Dame des Auzils
Mickaël Falguera, Je vous emmène : 06 84 43 82 30

Prévoir eau, chaussures de marche et pique-nique
Programme Découvrons Ensemble



Jeudi 18 avril | 18h > 20h
PEYRIAC-DE-MER

Rencontre avec l'auteur *Peyriac-de-mer, entre Corbières et lagunes*

Le Parc vous présente la dernière édition de la collection des "petites monographies". Rencontrez l'auteur et venez échanger sur l'évolution du paysage si singulier de Peyriac-de-Mer. Avec Marie Weill, auteur, Kattalin Fortuné-Sans et Fanchon Richart du Parc.

En intérieur - RV Foyer des campagnes
Nathalie Poux, Parc naturel régional :
04 68 42 23 70



AVRIL



Samedi 20 avril | Ateliers 10h > 18h
LEUCATE

Sur le sable... Des oiseaux

Mimétisme et camouflage, les oiseaux qui vivent sur le littoral ont des particularités bien à eux. Explorez leur environnement pour apprendre comment et pourquoi il est important de les protéger. Grâce à la Laro-mobile, carriole pédagogique présente sur le stand environnement et en maraude sur la manifestation, nous aborderons ce thème autour de jeux pour petits et grands.

Lou Galane Chamba, LPO

Dans le cadre du Mondial du Vent



Samedi 20 avril | 14h30 > 17h30
MONTSERET

Plantes de légendes

Bienvenue sur le sentier « Nature et légendes ». Entrez dans le monde des plantes adaptées au climat méditerranéen et dotées de pouvoirs magiques ! Fixez vos observations lors d'un croquis aquarellé ou pas.

4 km - moyen - RV parking de la cave coopérative puis co-voiturage

Véronique Barrau, Mélusine : 06 77 36 22 87

Nathalie Dento : 06 23 42 41 24

Prévoir chaussures de marche, eau,

matériel de dessin et petit siège

Réservation obligatoire - 20 pers

Programme Découvrons Ensemble



Dimanche 21 avril | 9h30 > 12h30
SAINT-PIERRE-LA-MER

Les petites bêtes des dunes

La dune est un milieu de vie spécifique qui abrite de nombreux insectes. Le temps d'une balade partons à la rencontre de ces petites bêtes.

2 km - facile- RV parking de la base nautique de Saint-Pierre-la-Mer

Stéphanie Dubois, Insectes et Nature :

06 81 44 84 70

Programme Découvrons Ensemble



Dimanche 21 avril | Ateliers 10h > 18h
LEUCATE

Tombé du ciel !

Où comment planer au-dessus des étangs du Narbonnais avec un masque de réalité virtuelle. Atelier jeux, puzzles à partir de photos aériennes.

Valérie Le Failler, Lutins des mers

Dans le cadre du Mondial du Vent



AVRIL



Lundi 22 avril | Ateliers 10h > 18h
LEUCATE

Où nichent les oiseaux littoraux ?

Venez découvrir les laro-limicoles, au travers de jeux et coloriages de mobiles pour petits et grands. Où et comment vivent-ils ? Comment faire pour les protéger ? Grâce à la Laro-mobile, carriole pédagogique présente sur le stand environnement et en maraude sur la manifestation, nous aborderons ce thème autour de jeux pour petits et grands.

Sandy Garandeau, Aude Nature

Dans le cadre du Mondial du Vent



Lundi 22 avril | 14h > 17h
ARMISSAN

Plantes utiles et comestibles

Commencez par un atelier d'identification des plantes sauvages et comestibles du massif de la Clape et partez ensuite pour une reconnaissance sur le terrain.

2 km - facile- RV Domaine de Langel - D 31

Réservation obligatoire - 30 pers

Dominique Ospital, Jardin de Langel :

06 87 19 92 21

Maison Botanique, Françoise De Gottal :

04 68 45 81 71

Programme Découvrons Ensemble



Mardi 23 avril | Ateliers 10h > 18h
LEUCATE

L'eau dans tous ses états

Mer, lagunes, fleuves... Découvrez ces différents milieux naturels à travers divers ateliers, expériences, jeux, fresque...

Des ateliers qui coulent de source !

Delphine Bruyère-Heinrich, C'est ma nature

Dans le cadre du Mondial du Vent



Mardi 23 avril | 15h > 18h
PEYRIAC-DE-MER

Les petits ateliers du Parc : "Le sel, l'or blanc"

À travers un jeu familial, vous découvrirez la valeur oubliée du sel, qui nous est aussi vital que l'eau !

Animation en intérieur - RV

Médiathèque Peyriac-de-Mer

Réservation obligatoire

Mireille Oliver, Gratte Galine : 04 68 42 68 46



AVRIL

Mercredi 24 avril | 9h > 12h

PORT-LA-NOUVELLE

Oiseaux locaux ou de passage ?

Entre l'étang et le salin, cheminons dans la Réserve naturelle régionale pour connaître les oiseaux qui y nichent ou qui y font étape lors de leur migration.

3 km - facile - RV maison éclusière à 10 mn à pied du parking obligatoire

Sandy Garandeau, Aude Nature : 06 24 35 90 57

Matériel optique fourni



Réserve Naturelle Régionale
SAINTE LUCIE



Mercredi 24 avril | Ateliers 10h > 18h

LEUCATE

Les acrobates du ciel

Découverte ludique des libellules.

Fabrication d'une maquette de libellule, la libellule dans tous ses états (jeu sur le cycle de développement des libellules), observation de libellules sous loupes binoculaires, observation de larves de libellules en aquarium, jeu sur la place des libellules dans la chaîne alimentaire.

Stéphanie Dubois, Insectes et Nature

Dans le cadre du Mondial du Vent



Mercredi 24 avril | 15h > 18h

NARBONNE

Les Petits Ateliers du Parc "Secrets d'oiseaux du bord de mer"

Mouettes, goélands, sternes... Que cachent ces oiseaux du bord de mer ? Pour le savoir, testez vos connaissances en participant à différents jeux pour apprendre à les reconnaître, à comprendre leur mode de vie pour mieux les protéger.

Animation en intérieur - RV Médiathèque du Grand Narbonne. Réservation obligatoire

Delphine Bruyère-Heinrich, C'est ma nature :

04 68 43 40 40



Jeudi 25 avril | Ateliers 10h > 18h

LEUCATE

Stoplastique !

Composez un petit kit "stoplastique" pour agir sur la réduction des déchets.

Différents ateliers au choix : éponge en coton recyclé, emballage alimentaire lavable, sac et boîte cadeau en papier et produit ménager.

Émilie Gérard, AbcDD

Dans le cadre du Mondial du Vent



AVRIL



Vendredi 26 avril | 9h30 > 12h30

NARBONNE

Diane, le papillon

Après plusieurs mois passés à hiverner, la Diane sort enfin de sa torpeur. Cet élégant papillon méditerranéen vole seulement quelques semaines avant de disparaître jusqu'à l'année suivante.

Aurons-nous la chance de l'apercevoir ?

2 km - facile - RV domaine du Grand Castélou

Stéphanie Dubois, Insectes et Nature : 06 81 44 84 70



Samedi 27 avril | 9h > 12h

SIGEAN

Empreintes, poils et senteurs

Éveillez vos sens avec les plantes locales du Cap Romarin, qui borde le littoral et domine la lagune de Bages-Sigean. Apprenez à décrypter les traces et indices des animaux qui caractérisent ce massif.

2 km - facile - RV parking du Parc naturel régional,

1 rue Jean Cocteau

Stéphane Azéma, FDCN Aude : 06 08 47 29 23

Prévoir jumelles, chapeau, eau

Programme Découvrons Ensemble



Samedi 27 avril | 9h > 12h

LEUCATE

Le retour des oiseaux migrateurs

Entre observation des oiseaux migrateurs et pauses-lectures, participez à cette balade insolite en compagnie des auteurs du Panorama des oiseaux migrateurs, l'ethnologue Marie Weill et l'ornithologue Dominique Clément.

4 km - facile - RV Médiathèque de Leucate

Réservation obligatoire : 04 68 40 25 19

Prévoir jumelles, chapeau, eau



Mardi 30 avril | 9h > 12h

BAGES



Calligrammes de l'étang

Après une balade naturaliste créative et inspirante au bord de l'étang, créez des calligrammes (poèmes dont la disposition crée un dessin) et mettons-les en couleur !

2 km - facile - RV parking terrain de pétanque

Réservation obligatoire - 20 pers.

Véronique Barrau, Mélusine : 06 77 36 22 87

Aude Guerreau, L'étangd'Art : 06 84 20 48 24

Prévoir chaussures de marche, chapeau, eau

Programme Découvrons Ensemble



MAI



Jeudi 2 mai | 8h > 11h

NARBONNE



Écoutons chanter !



Paysage sonore extraordinaire au cœur des roselières, écoutons ensemble le chant discret du Bruant des roseaux et celui bien plus imposant de la Bouscarle de Cetti.

2 km - facile - RV domaine du Grand Castérou
Lou-Galane Chamba, LPO Aude : 04 68 49 12 12



Dimanche 5 mai | 14h > 18h

VINASSAN

Le sel, cet or blanc mal connu

Le sel fait partie de notre quotidien et pourtant nous le connaissons peu et n'avons pas conscience de sa vraie valeur. Et si nous allions le redécouvrir ?
Animation en intérieur - RV Maison de la Clape
Mireille Oliver, Gratte Galine : 06 85 45 09 00



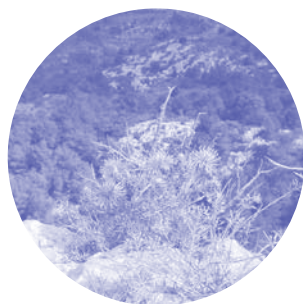
Dimanche 5 mai | 18h > 21h

NARBONNE

Coucher de soleil avec les rossignols

Promenez-vous au rythme du chant des oiseaux. Suivez leurs mélodies et découvrez lesquels se cachent dans les arbres et arbustes qui bordent le chemin et l'étang des Exals.

3 km - facile - RV parking du port de Narbonne-plage
Sandy Garandeau, Aude Nature : 06 24 35 90 57
Matériel optique fourni
Programme Découvrons Ensemble



Lundi 6 mai | 10h > 18h

FITOU

Au cœur de la garrigue

Promenade paysagère et naturaliste dans un véritable *no man's land* pourtant tout près de la côte : le Sarrat del Buig, piqué d'étonnantes petites zones humides !

8 km - facile - RV Chapelle Saint-Aubin, Le Pla - GPS 42.895287, 2.947229
David Richin : 06 18 75 43 19

Prévoir pique-nique, appareil photo, chaussures de marche, jumelles
Programme Découvrons Ensemble



Mardi 7 mai | 9h30 > 17h

BOUTENAC

Le circuit des Combes par la chapelle

Appréciez la diversité du maquis et de la garrigue, tout en profitant de superbes belvédères sur les Corbières et la plaine viticole, le temps d'une promenade paysagère et naturaliste.

8 km - moyen - RV place de l'Église
David Richin : 06 18 75 43 19
Prévoir pique-nique, appareil photo, chaussures de marche, jumelles. Un apéritif sera offert par l'association Les amis de la chapelle
Programme Découvrons Ensemble



MAI

Mercredi 8 mai | 9h > 12h

LA PALME

Mieux entendre pour mieux voir

En marchant dans la garrigue caillouteuse en compagnie d'un ornithologue, découvrez les chants des oiseaux et leur mimétisme caractéristique.

4 km - moyen - RV parking du salin de La Palme
Sandy Garandeau, Aude Nature :
06 24 35 90 57

Prévoir casquette, eau, jumelles, chaussures de marche



Samedi 11 mai | 9h30 > 12h30

NARBONNE



Le changement climatique à tire d'ailes !

Balade découverte et lecture de paysage afin de comprendre les impacts du changement climatique sur notre littoral.

2 km - facile - RV domaine du Grand Castérou
Delphine Bruyère-Heinrich, C'est ma nature :
06 49 56 93 64

Lou-Galane Chamba, LPO Aude : 04 68 49 12 12



Dimanche 12 mai | 10h30 > 16h

PEYRIAC-DE-MER

Les surprises d'Eugénie

Participez à une balade insolite au domaine de Sainte-Eugénie et ses alentours. La pause pique-nique se fera sur la crête. Une rencontre avec les vignerons est prévue.

6 km - moyen - RV Abbaye Sainte Eugénie à Peyriac-de-mer / accueil au caveau
Réservation obligatoire - 25 pers

Mireille Oliver, Gratte Galine : 06 85 45 09 00
Prévoir pique-nique et chaussures de marche
Programme Découvrons Ensemble



Dimanche 12 mai | 14h > 18h

VINASSAN

Naturellement légendaire

A travers légendes et autres mythes, découvrez les plantes mystérieuses et les animaux sauvages qui peuplent le massif de la Clape.

Animation en intérieur - RV Maison de la Clape
Mickaël Falguera, Je vous emmène :
06 84 43 82 30



MAI



Dimanche 12 mai | 9h30 > 12h30

PORT-LA-NOUVELLE

Vole, vole papillon

Découvrez les papillons qui peuplent l'île Sainte-Lucie et apprenez à reconnaître les plantes dont ils dépendent pour se reproduire.

3 km - facile - RV maison éclusière à 10 mn à pied du parking obligatoire.
Stéphanie Dubois, Insectes et nature : 06 81 44 84 70



Samedi 18 mai | 10h > 13h

NARBONNE

Énigmes au Castérou

Aux portes de Narbonne, découvrez une zone humide exceptionnelle en participant à un jeu de piste. Partez à la recherche d'énigmes et vous connaîtrez la fabuleuse histoire de ce lieu.

3 km - facile - RV domaine du Grand Castérou
Réservation obligatoire - 30 pers.
Delphine Bruyère-Heinrich, C'est ma nature : 06 49 56 33 64



Dimanche 19 mai | 9h > 12h

FEUILLA

Plumes, écailles et épines

En visitant un jardin botanique riche en cactus, découvrez les oiseaux et les reptiles qui peuplent les Corbières maritimes.

4 km - moyen - RV parking du jardin botanique de Foncaude (traverser le village et longer le ruisseau sur près de 1 km)
Karline Martorell et Jérémy Jalabert, La Nature du Sud : 04 68 42 82 56
Prévoir chaussures de marche, appareil photo, jumelles
Programme Découvrons Ensemble



Dimanche 19 mai | 14h > 18h

VINASSAN

Le Parc vu du ciel

Se repérer et identifier les éléments du territoire à l'aide de photos aériennes, de prises de vues paysagères et des cartes topographiques.

Animation en intérieur - RV Maison de la Clape
Valérie Le Failler, Lutins des Mers : 06 22 58 13 87



MAI



Samedi 25 mai | 15h > 18h

NARBONNE

Carnet de balade à l'Abbaye

Cheminez sur les sentiers de l'abbaye, observez les paysages, croquez un détail sur votre carnet de voyage en terre d'histoire...

2 km - facile - RV parking de l'abbaye de Fontfroide
Réservation obligatoire - 15 pers.
Nathalie Dento : 06 23 42 41 24
Prévoir matériel de dessin et petit siège
Programme Découvrons Ensemble



Dimanche 26 mai | 14h > 17h

PORT-LA-NOUVELLE

Aux sources des couleurs

Avant la chimie du pétrole, terre, plantes ou insectes étaient à l'origine de couleurs naturelles. Découvrons-en quelques-unes.

3 km - facile - RV maison éclusière à 10 mn à pied du parking obligatoire
Catherine Brunet, Cernunnos : 06 78 94 77 20
Prévoir anti-moustique, eau et chapeau



Dimanche 26 mai | 14h > 18h

VINASSAN

Les villages du massif de la Clape

Découvrez l'histoire, les richesses paysagères, naturelles et architecturales d'Armissan, de Vinassan et de Fleury d'Aude, villages du massif de la Clape.

Animation en intérieur - RV Maison de la Clape
Dominique Ospital, Jardin de Langel : 06 87 19 32 21



Jeudi 30 mai | 10h > 13h

PORT-LA-NOUVELLE

Sur la plage abandonnée

Sur la plage, la mer dépose des coquillages et autres laisses de mer : tout un monde de biodiversité ! Flânez et apprenez à les identifier.

2 km - facile - RV parking plage de la Vieille Nouvelle
Réservation obligatoire - 30 pers.
Delphine Bruyère-Heinrich, C'est ma nature : 06 49 56 33 64



JUIN



Samedi 1 juin | 7h30 > 10h30

GRUISSAN

Matutinal de nature ?

La journée appartient à ceux qui se lèvent tôt ! Dès l'aube, profitez du réveil de l'étang de Gruissan, de sa faune et de sa flore.

3 km - facile - RV parking 1^{ère} à droite, rond-point de Gruissan en venant de Narbonne

Réservation obligatoire - 30 pers.

Delphine Bruyère-Heinrich, C'est ma nature :

06 49 56 33 64

Programme Découvrons Ensemble



Dimanche 2 juin | 9h > 12h

LA PALME

Les pattes dans la vase

À qui appartiennent ces empreintes laissées dans la vase ? Découvrez les laro-limicoles, leur mode de vie et admirez ces oiseaux dans leur habitat naturel : les salins de La Palme.

3 km - facile - RV parking des salins de La Palme

Réservation obligatoire pour la joëlette

Dominique Clément, Aude Nature : 06 88 35 50 90

Matériel optique fourni



Dimanche 2 juin | 14h > 18h

VINASSAN

Les plantes médicinales

Apprenez à reconnaître une dizaine de plantes médicinales pour les utiliser en phytothérapie.

Animation en intérieur - RV Maison de la Clape

Françoise De Gottal, Maison Botanique :

04 68 45 81 71



Samedi 8 juin | 9h > 12h

FEUILLA

Les p'tites bêtes qui volent, qui volent

Cet endroit concentre certains des oiseaux et des libellules les plus rares du département, à vos jumelles !

3 km - facile - RV entrée sud du village,

croisement D27 et D227 - GPS 42.9283, 2.9088

Sandy Garandeau, Aude Nature : 06 88 35 50 90

Loïc Brepson, L'Aude au Nat' : 06 85 87 62 45

Matériel d'observation fourni. Prévoir pique-nique

Programme Découvrons Ensemble



JUIN



Dimanche 9 juin | 9h > 12h

PORT-LA-NOUVELLE

Carnet de balade à Sainte Lucie

Cheminez le long de la lagune, observez et capturez une scène en la croquant et en abordant les techniques picturales propres au carnet de voyage.

3 km - facile - RV maison éclusière à

10 mn à pied du parking obligatoire

Réservation obligatoire - 15 pers.

Nathalie Dento : 06 23 42 41 24

Prévoir matériel de dessin et petit siège



Réserve Naturelle Régionale
SAINTE LUCIE



Dimanche 9 juin | 9h > 12h

GRUISSAN

Les oiseaux nicheurs de Campagnol

Sur l'ancien salin de Campagnol, un îlot a été construit en faveur de la reproduction des sternes et avocettes. Soyez les premiers à découvrir le succès de cette opération !

5 km - facile - RV écluse de Mandirac

sur l'ancienne route de Gruissan

Dominique Clément, Aude Nature :

06 88 35 50 90

Prévoir jumelles, eau, casquette



Dimanche 9 juin | 14h > 18h

VINASSAN

Les sons de la Clape

Découvrez les sons et les modes de vie des différents oiseaux, amphibiens, mammifères présents dans le massif de la Clape.

Animation en intérieur - RV Maison de la Clape

Sandy Garandeau, Aude nature : 06 24 35 90 57



Dimanche 16 juin | 9h > 12h

LEUCATE

De la laisse de mer à la dune

Découvrez le lien entre les coups de mer et la formation des dunes sur la plage.

3 km - facile - RV à l'entrée du parking situé

au Sud du camping des Coussoules

Catherine Brunet, Cernunnos : 06 78 94 77 20

Prévoir chaussures de marche, eau, crème solaire et lotion anti-moustique.



JUIN

Dimanche 16 juin | 14h > 18h

VINASSAN

Les villages du massif de la Clape

Découvrez l'histoire, les richesses paysagères, naturelles et architecturales d'Armissan, de Vinassan et de Fleury d'Aude, villages du massif de la Clape.

Animation en intérieur - RV Maison de la Clape
Dominique Ospital, Jardin de Langel :
06 87 19 32 21



Dimanche 16 juin | 18h > 21h

PORT-LA-NOUVELLE

Ombres d'oiseaux au crépuscule

Le crépuscule est un moment privilégié pour observer la nature, elle nous fait cadeau d'ambiances et de lumières magnifiques. C'est aussi l'instant où les oiseaux reprennent leurs activités.

4 km - facile - RV au parking obligatoire
Lou-Galane Chamba, LPO Aude : 04 68 49 12 12
Matériel optique fourni



Réserve Naturelle Régionale
SAINTE LUCIE



Du mardi 18 au jeudi 20 Juin

FITOU

Formation Pierres sèches

Participez à la formation Pierres sèches proposée par le Parc naturel régional de la Narbonnaise en Méditerranée pour apprendre les bases de la construction en pierres sèches.

Inscription obligatoire
Fanchon Richart, Parc naturel régional :
04 68 42 66 60



Samedi 22 juin | 9h > 12h

NARBONNE

Les visiteurs des fleurs

Petite balade à la découverte des insectes pollinisateurs comme les abeilles, les bourdons, les papillons mais aussi de nombreuses mouches ! Fréquentent-ils tous les mêmes fleurs? Ont-ils des préférences?

2 km - facile - RV domaine du Grand Castélou
Stéphanie Dubois, Insectes et Nature : 06 81 44 84 70
En partenariat avec les Amis du Parc



JUIN

Dimanche 23 juin | 14h > 18h

VINASSAN

Dune, mer et merveilles

Participez à des ateliers de découvertes des laisses de mer : coquillages, posidonie, crustacés. Observez à la binoculaire des grains de sable pour comprendre la géologie. Grâce à une maquette, visualisez la formation des dunes et appréciez leur biodiversité.

Animation en intérieur - RV Maison de la Clape
Delphine Bruyère-Heinrich,
C'est ma nature : 06 49 56 33 64



Dimanche 23 juin | 18h > 20h

PORT-LA-NOUVELLE

Cœur de pierre et figes molles

Randonnée découverte de l'île millénaire, lecture de paysages, histoires naturelles, contes et anecdotes lagunaires...

5 km - moyen - RV devant la maison éclusière à 10 mn à pied du parking obligatoire
Valérie Le Failler, Lutins des Mers : 06 22 58 13 87
Prévoir chaussures de marche, crème solaire, anti-moustiques, eau et pique-nique.



Réserve Naturelle Régionale
SAINTE LUCIE



Mercredi 26 juin | 10h > 16h

SIGEAN



Journée handi nature à Port-Mahon



Vous êtes une personne en situation de handicap ? Cette journée est faite pour vous ! Pratiquez des sports nautiques et participez à des ateliers insectes, nature, oiseaux...

RV base nautique de Port-Mahon
Jean-Luc Fayos, Cercle nautique des Corbières :
09 60 18 13 71
Marie Deweider, Parc naturel régional :
07 76 58 76 97

Programme Découvrons Ensemble



JUILLET

Dimanche 30 juin | 9h > 16h

PEYRIAC-DE-MER

Les îles de Peyriac-de-Mer

Embarquez sur des kayaks.

De l'embouchure de la Berre à la presqu'île des Oulous, en passant par le Soulier, l'île de Planasse et l'étang de Saint-Paul, découvrez l'étang d'une manière originale.

Après le pique-nique, chaussez vos baskets pour une balade autour du Mour et du Doul.

6 km - facile - RV Port de Peyriac-de-Mer

À partir de 16 ans

Réservation obligatoire - 20 pers.

Jean-Luc Fayos, Cercle Nautique des Corbières : 09 60 18 13 71

Mickaël Falguera, Je vous emmène : 06 84 43 82 30

Prévoir pique-nique, affaires de rechange, chaussures de marche, affaires nautiques.

Programme Découvrons Ensemble



Dimanche 30 juin | 14h > 18h

VINASSAN

Passent par ici, repassent par-là !

La Clape est une mosaïque de paysages occupée par la faune sauvage. Souvent discrets, ces animaux laissent des traces de leur passage. Découvrez à travers des indices cette petite faune méditerranéenne.

Animation en intérieur - RV Maison de la Clape Stéphane Azéma, FDCN11 : 06 08 47 29 23



Dimanche 7 juillet | 14h > 18h

VINASSAN

Coquillages : réel, imaginaire et mythes

Qui n'a jamais ramassé sur le bord de la plage des coquillages ? Nasse, Oreille de mer, Rocher épineux, Vanneau ou Coquille Saint-Jacques... Pourquoi se nomment-ils ainsi ? Découvrez leurs histoires.

- Animation en intérieur - RV Maison de la Clape
- Catherine Brunet, Cernunnos : 06 78 94 77 20



Mardi 9 juillet | 17h > 19h

NARBONNE



Plantes magiques des marais



Initiez-vous à l'ethnobotanique. Créez votre gri-gri végétal et baladez-vous au cœur de l'exposition *Les arbres porte-bonheur*.

3 km - facile - RV domaine du Grand Castérou

Réservation obligatoire - 30 pers.

Véronique Barrau, Mélusine : 06 49 56 33 64

Virginie Genet, Parc naturel régional

Prévoir chaussures de marche, chapeau, eau, lotion anti-moustique



JUILLET



Mercredi 10 juillet | 9h > 12h

PORT-LA-NOUVELLE

Les moustiques et les hommes

Comment l'Homme contrôle-t-il la prolifération des moustiques en zones humides, espaces naturels protégés ?

2 km - facile - RV maison éclusière à

10 mn à pied du parking obligatoire

Jean-Claude Mouret, EID Méditerranée :

04 30 63 67 71



Réserve Naturelle Régionale
SAINTE LUCIE



Jeudi 11 juillet | 9h30 > 12h30

PEYRIAC-DE-MER

Ça grouille de vie par ici !

Rejoignez-nous le temps d'une balade entre étang et garrigue pour observer la diversité des insectes qui peuplent ces milieux.

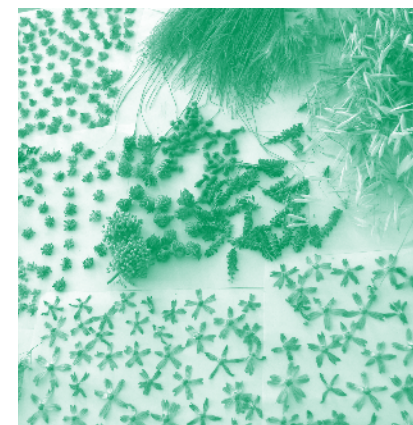
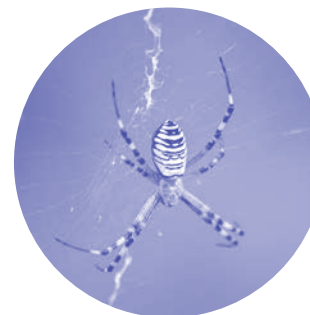
3 km - moyen - RV devant le foyer de l'étang

Stéphanie Dubois, Insectes et Nature :

06 81 44 84 70



NATURA 2000



Dimanche 14 juillet | 14h > 18h

VINASSAN

Les plantes médicinales

Apprenez à reconnaître une dizaine de plantes médicinales pour les utiliser en phytothérapie.

Animation en intérieur - RV Maison de la Clape Françoise De Gottal, Maison Botanique :

04 68 45 81 71



Mardi 16 juillet | 17h30 > 21h30

SIGEAN

Or blanc es-tu là ?

Au coucher du soleil, comprenez comment le sel se forme.

6 km - moyen - RV Gymnase Pierre de Coubertin

Mireille Oliver, Gratte Galine : 06 85 45 09 00

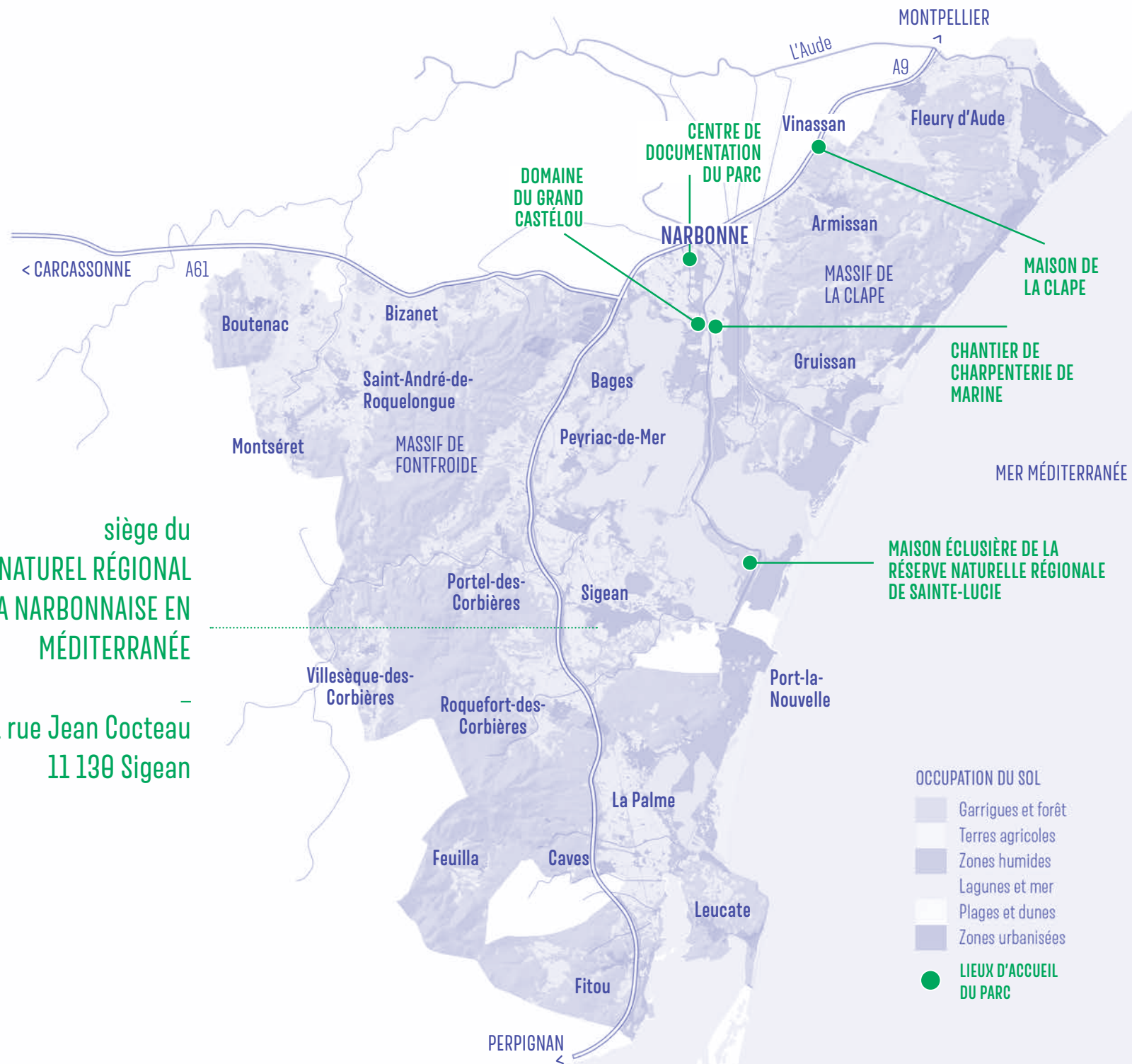
Prévoir pique-nique, eau, chapeau, chaussures de marche

Programme Découvrons Ensemble



siège du
PARC NATUREL RÉGIONAL
DE LA NARBONNAISE EN
MÉDITERRANÉE

1 rue Jean Cocteau
11 130 Sigean



JUILLET



Dimanche 21 juillet | 9h30 > 12h30

PORT-LA-NOUVELLE

L'orchestre des minuscules

Partez à la découverte des petits musiciens de l'été qui communiquent par des sons pour séduire ou effrayer et qui rythment nos balades de bruissements d'ailes.

3 km - facile- RV maison éclusière à

10 mn à pied du parking obligatoire

Stéphanie Dubois, Insectes et Nature :

06 81 44 84 70



Mercredi 17 juillet | 17h30 > 21h30

PORT-LA-NOUVELLE

Ciel rouge contre sel blanc

La Réserve naturelle régionale de Sainte-Lucie fête ses 10 ans !

Cette partie de l'île non ouverte au public vous invite à découvrir son trésor : l'or blanc.

5 km - moyen - RV maison éclusière à 10 mn à pied du parking obligatoire

Mireille OLIVER, Gratte Galine : 06 85 45 09 00

Prévoir pique-nique, chapeau, chaussures de marche, lotion anti-moustique, lampe de poche, jumelles



Vendredi 26 juillet | 9h30 > 12h30

LEUCATE

Les petites bêtes des pelouses méditerranéennes

Sur le plateau, les habitats naturels se succèdent et accueillent une multitude d'insectes ayant chacun leurs propres besoins. Le temps d'une balade, observez ces petites bêtes.

3 km - moyen- RV parking du phare

Stéphanie Dubois, Insectes et Nature :

06 81 44 84 70



JUILLET



Dimanche 28 juillet | 9h > 12h

LA PALME

Tisanes ou huiles essentielles

Thym, Lavande, Immortelle... Sauvages dans les garrigues méditerranéennes, elles peuvent aussi être cultivées et distillées. Rencontrez une productrice en en démarche biodynamie.

5 km - moyen- RV carrefour Ferme aux Ânes le

long de la RD 6009 - GPS 49.991588,2.971837

Catherine Brunet, Cernunnos : 06 78 94 77 20

Programme Découvrons Ensemble



Mardi 30 juillet | 9h > 12h

FITOU

Éolienne et paysage comment ça fonctionne ?

Les éoliennes sont présentes en Narbonnaise. Elles s'imposent sur nos lignes de crêtes et plateaux pour produire une énergie renouvelable. Mais quel est l'impact sur nos paysages, la faune, la flore ?

4 km - facile- RV office de tourisme

de Fitou puis co-voiturage

Alexandre Bedlewski, Eolia : 06 22 28 17 36

Programme Découvrons Ensemble



Mercredi 31 juillet | 9h30 > 12h30

PORT-LA-NOUVELLE

Côté Salins

Près de 10 ans après le dernier pompage, les anciens salins de Sainte-Lucie évoluent. Une nouvelle vie s'offre à eux avec la réhabilitation prévue en faveur de la biodiversité. Rencontrez les gardes de la Réserve naturelle régionale pour découvrir et comprendre en quoi consiste ce projet.

3 km - facile- RV maison éclusière à 10 mn à pied du parking obligatoire

Réservation obligatoire - 40 pers.

Jérôme Paoli, Parc naturel régional :

04 68 45 23 68



AOÛT



Mercredi 7 août | 9h30 > 12h30

PORT-LA-NOUVELLE



Les voltigeuses de l'été

Balade à la découverte des libellules et demoiselles, ponctuée de pause pour observer leurs spectaculaires acrobaties aériennes destinées à capturer leurs proies.

3 km - facile - RV maison éclusière à 10 mn à pied du parking obligatoire

Stéphanie Dubois, Insectes et nature : 06 81 44 84 70



Réserve Naturelle Régionale
SAINTE LUCIE



Jeudi 8 août | 18h > 21h

GRUISSAN

À l'autre bout du monde !

Balade contée les pieds dans l'eau, cheveux au vent et lecture de paysages depuis l'île Saint-Martin. C'est une découverte sensible des étangs narbonnais qui vous est proposée. Anecdotes lagunaires inspirées des pêcheurs du village de Gruissan vous seront contées.

4 km - facile - RV parking des salins puis co-voiturage

Valérie Le Failler, Lutins des Mers : 06 22 58 13 87

Programme Découvrons Ensemble



Mercredi 14 août | 18h > 22h

PORT-LA-NOUVELLE

La Vieille Nouvelle Star !

En famille, vivez une balade naturaliste contée, en bord d'étang. Quand la terre rencontre la mer et que le soleil a rendez-vous avec la lune, laissez les poissons frôler vos pieds nus.

5 km - facile - RV maison éclusière à 10 mn à pied du parking obligatoire

Réserve obligatoire - 40 pers.

Valérie Le Failler, Lutins des Mers : 06 22 58 13 87

Prévoir eau, pique-nique, chaussures de marche, lotion anti-moustique, lampe de poche.

Et si vous avez : instruments de musique, chansons et poésies.

Apéritif offert



Réserve Naturelle Régionale
SAINTE LUCIE



AOÛT



Samedi 17 août | 18h30 > 22h30

GRUISSAN

La nuit des scorpions

Une courte balade pour se mettre en appétit, un repas partagé pour la convivialité et une déambulation nocturne pour observer scorpions, araignées et autres petites bêtes...

1,5 km - moyen - RV parking du Domaine de l'Evêque. Réserve obligatoire - 25 pers.

Stéphanie Dubois, Insectes et Nature : 06 81 44 84 70

Prévoir une spécialité culinaire (auberge espagnole), lampe de poche, chaussures de marche

Programme Découvrons Ensemble



Dimanche 18 août | 14h > 18h

VINASSAN

Plumes et plumages

Apprenez à reconnaître les différents types de plumes des oiseaux de la Clape. De leurs fonctions à leur structure en passant par le rôle de leurs couleurs, elles n'auront plus de secret pour vous !

Animation en intérieur - RV Maison de la Clape
Sandy Garandeau, Aude Nature : 06 24 35 90 57



Mardi 20 août | 9h > 12h

NARBONNE

Les moustiques et les hommes

Comment l'Homme contrôle-t-il la prolifération des moustiques en zones humides, espaces naturels protégés ?

2 km - facile - RV domaine du Grand Castérou
Jean-Claude Mouret, EID Méditerranée :

04 30 63 67 71



AOÛT



Dimanche 25 août | 14h > 18h
VINASSAN

Au pied de mon arbre

Le Chêne vert, essence emblématique du massif de la Clape, apporte au fil des saisons, gîte et couvert à la faune sauvage. La qualité de leur fructification est déterminante pour le sanglier. Découvrez le sanglier et son lien à cet arbre.

Animation en intérieur - RV Maison de la Clape
Stéphane Azéma, FDCN11 : 06 08 47 29 23



Mardi 27 août | 9h > 12h
LA PALME

Éolienne et paysage comment ça fonctionne?

Les éoliennes sont présentes en Narbonnaise et s'imposent sur nos lignes de crêtes et plateaux pour produire une énergie renouvelable. Quel est leur impact sur nos paysages, la faune, la flore ?

4 km - facile - RV Office de tourisme de La Palme puis co-voiturage
Alexandre Bedlewski, Eolia : 06 22 28 17 36
Programme Découvrons Ensemble



AOÛT



Mercredi 28 août | 9h30 > 12h

PORT-LA-NOUVELLE

Côté Île

10 ans après la tempête Klaus, l'île de Sainte-Lucie a pansé ses plaies. Une réflexion sur la gestion forestière est en cours pour valoriser ses différents patrimoines. Régénération, évolution de la végétation, prévention et risque incendie... Tant de questions qui font le quotidien de l'île et qui vous seront expliquées par un agent de l'Office national des forêts.

3 km - facile - RV maison éclésiare à 10 mn à pied du parking obligatoire
Réservation obligatoire - 40 pers.

Eric Joubertout, Parc naturel régional :
04 68 45 23 68



Reserve Naturelle Régionale
SAINTE LUCIE



Jeudi 29 août | 15h > 18h

NARBONNE

Énigmes au Castérou

Aux portes de Narbonne, découvrez cette zone humide exceptionnelle en participant à un jeu de piste. Partez à la recherche d'énigmes pour connaître la fabuleuse histoire du site.

3 km - facile - RV domaine du Grand Castérou
Réservation obligatoire - 30 pers.

Delphine Bruyère-Heinrich, C'est ma nature :
06 49 56 33 64



Samedi 31 août | 9h > 12h

FEUILLA

Trésors d'une forêt séculaire

Le temps d'une balade, apprenez à comparer les richesses des plantes et insectes d'une pelouse et d'une forêt séculaire.

5 km - moyen - RV au carrefour de la D 227 (vers Opoul) et un chemin de vigne
GPS 42.924208,2.901127

Stéphanie Dubois, Insectes et Nature :
06 81 44 84 70

Catherine Brunet, Cernunnos :
06 78 94 77 20

Programme Découvrons Ensemble



SEPTEMBRE

Dimanche 1 septembre | 14h > 18h
VINASSAN

Le Parc vu du ciel

Une animation pour apprendre à se repérer et identifier les éléments du territoire à l'aide de photos aériennes, de prises de vues paysagères actuelles ou anciennes et de cartes topographiques.

Animation en intérieur - RV Maison de la Clape
Valérie Le Failler, Lutins des Mers : 06 22 58 13 87



Dimanche 8 septembre | 14h > 17h
PORT-LA-NOUVELLE

En piste pour Sainte-Lucie !

Entre mer, étang et canal, découvrez la Réserve naturelle régionale en participant à un jeu de piste. Partez à la recherche de balises et trouvez le secret de l'île dite "la sauvageonne".

5 km - facile - RV maison éclusière à 10 mn à pied du parking obligatoire
Réservation obligatoire - 30 pers.

Delphine Bruyère-Heinrich, C'est ma nature :
06 49 56 33 64



Réserve Naturelle Régionale
SAINTE LUCIE



Dimanche 8 septembre | 14h > 18h
VINASSAN

Naturellement légendaire

Découvrons les plantes mystérieuses et les animaux sauvages qui peuplent le massif de la Clape à travers légendes et autres mythes qui les entourent.

Animation en intérieur - RV Maison de la Clape
Mickaël Falguera, Je vous emmène :
06 84 43 82 30



Samedi 7 septembre | 9h > 12h
NARBONNE



Des grandes pattes dans les rizières !

Vous avez déjà certainement remarqué des têtes dépassant ici ou là des rizières. D'ici ou d'ailleurs, ces oiseaux montés sur échasses raffolent de ces grands espaces. Apprenez à les reconnaître.

3 km - facile - RV parking de l'écluse de Mandirac
Lou-Galane Chamba, LPO Aude : 04 68 49 12 12



SEPTEMBRE



Dimanche 15 septembre | 10h > 13h
GRUISSAN

Il est pas frais mon poisson ?!

Balade avec une géo-conteuse dans la sansouïre rousse du bord d'étang. Découverte du métier de pêcheur sur l'Ayrolle d'hier et d'aujourd'hui en compagnie d'une femme dorade !

3 km - facile - RV salins de Gruissan puis co-voiturage. Réservation obligatoire - 25 pers.
Valérie Le Failler, Lutins des Mers : 06 22 58 13 87
Bernadette Marty, Etan : 06 81 19 06 68
Prévoir pique-nique. Apéritif offert
Programme Découvrons Ensemble



Dimanche 15 septembre | 14h > 18h
VINASSAN

Quand la mer monte...

Qu'est-ce que le changement climatique ? Cela va-t-il impacter notre littoral ? A l'aide d'une maquette en 3D, comprenez les évolutions à venir.

Animation en intérieur - RV Maison de la Clape
Delphine Bruyère-Heinrich, C'est ma nature :
06 49 56 33 64



Samedi 21 septembre | 9h > 12h
NARBONNE

D'en haut les oiseaux sont si beaux

Prenons de la hauteur, c'est le moment le plus propice pour observer les oiseaux en migration. Des aigles aux cigognes : un beau spectacle en perspective pour les journées du patrimoine !

3 km - moyen - RV parking de l'Abbaye de Fontfroide
Lou-Galane Chamba, LPO Aude : 04 68 49 12 12
Programme Découvrons Ensemble



Samedi 21 septembre | 19h30 > 23h
PORT-LA-NOUVELLE

Les chauves-souris, "stars" de la nuit

Profitez d'un ciel nocturne préservé pour découvrir les chauves-souris, observer et compter les étoiles de façon originale !

1 km-facile - RV maison éclusière à 10 mn à pied du parking obligatoire
Jean Muratet, Ecodiv : 06 87 52 16 54
Jamy Delrieu, Stimuli : 06 17 76 55 15



Réserve Naturelle Régionale
SAINTE LUCIE



SEPTEMBRE

Samedi 21 et dimanche 22 septembre
Journées européennes du patrimoine
PORT-LA-NOUVELLE

La mer qui monte en moi

Hélène Dattler, artiste invitée en résidence par le Parc, a recueilli des histoires intimes à partir desquelles elle a construit une œuvre collective et poétique, en relation avec la mer. C'est une déambulation dans un lieu insolite sur le littoral... C'est une exposition et un spectacle, où l'on déchiffre les empreintes, on lit des récits, on écoute de la danse et des chants, on contemple des images, des objets et des visages... C'est une expérience sensorielle : on plonge dans l'eau pour écouter des secrets, on touche des matières, on se laisse aller à la contemplation.

Une création d'Hélène Dattler, avec Lalaï Debouzy et Bertrand Rouqueet la chorale le Cœur des hommes des Corbières. Programme et lieu de RV à consulter : www.parc-naturel-narbonnaise.fr



Samedi 21 et dimanche 22 septembre | 10h > 18h
NARBONNE

La charpenterie de marine : de la forêt à la mer

Avant son départ, profitez d'un dernier tête-à-tête avec la goélette Miguel Caldentey. Guidés par Yann Pajot, charpentier de marine, vous plongerez au cœur de l'histoire de la restauration de ce bateau traditionnel.

RV chantier de charpenterie de marine-Route de Mandirac (entre Narbonne et Gruissan)
Yann Pajot, Parc naturel régional : 06 83 06 06 23
Dans le cadre des Journées du patrimoine



Dimanche 22 septembre | 14h>17h
PEYRIAC-DE-MER

Sur la piste des salins

Participez à un jeu de piste qui vous transportera au milieu des lagunes ! Trouvez les balises et répondez aux énigmes tout en profitant d'une belle balade au cœur de paysages remarquables.

4 km - facile - RV parking du ponton

Réservation obligatoire - 30 pers.

Delphine Bruyère-Heinrich, C'est ma nature :
06 49 56 33 64

Programme Découvrons Ensemble



Dimanche 22 septembre | 14h > 18h
VINASSAN

Coquillages : réel, imaginaire et mythes

Qui n'a jamais ramassé sur le bord de la plage des coquillages ? Nasse, Oreille de mer, Rocher épineux, Vanneau ou Coquille Saint-Jacques... Pourquoi se nomment-ils ainsi ? Découvrez leurs histoires.

Animation en intérieur - RV Maison de la Clape
Catherine Brunet, Cernunnos : 06 78 94 77 20



SEPTEMBRE



Dimanche 29 septembre | 9h>12h
NARBONNE-PLAGE

Auprès de ma dune, qu'il fait bon ...

Se délasser, observer, dessiner... Découvrez ce milieu fragile avec une faune et une flore incroyables ! Plantes endémiques ou invasives, immortalisez par le dessin naturaliste la végétation des dunes.

2 km - facile - RV parking de l'aqua jet (sortie Narbonne-Plage en allant vers Gruissan)

Réservation obligatoire - 25 pers.

Delphine Bruyère-Heinrich, C'est ma nature :
06 49 56 33 64

Etang d'Art, Aude Guerreau : 06 84 20 48 24

Programme Découvrons Ensemble



Dimanche 29 septembre | 14h> 17h
SAINT-PIERRE-LA-MER

Tous dans le même bateau

Balade sur la plage de Pissevaches pour écouter histoire et légendes liées à la mer. Puis construction en commun d'un petit bateau porteur d'un grand message...

4 km - facile - RV devant le camping municipal
Mickaël Falguera, Je vous emmène : 06 84 43 82 30

Programme Découvrons Ensemble



Dimanche 29 septembre | 14h > 18h
VINASSAN

Quand la mer monte...

Qu'est-ce que le changement climatique ? Cela va-t-il impacter notre littoral ? À l'aide d'une maquette en 3 D, comprenez les évolutions à venir.

Animation en intérieur - RV Maison de la Clape
Delphine Bruyère-Heinrich, C'est ma nature :
06 49 56 33 64



Dimanche 6 octobre | 14h>17h
NARBONNE

La débalade

Entre balade nature et débat d'idées, déambulons sur les hauteurs de Narbonne. En chemin, partageons nos pratiques et nos idées bénéfiques pour la sauvegarde de l'environnement.

5 km - moyen - RV parking du château de Montplaisir

Mickaël Falguera, Je vous emmène :
06 84 43 82 30

Prévoir eau, chaussures de marche, carnet, crayon

Programme Découvrons Ensemble



OCTOBRE

Dimanche 6 octobre | 14h > 18h

VINASSAN

Les bêtes à laine dans la Clape

Depuis quand les brebis partagent-elles le massif de la Clape avec les Hommes ? Découvrez l'histoire du pastoralisme du Moyen-âge à nos jours sur ce territoire.

Animation en intérieur - RV Maison de la Clape
Dominique Ospital, Jardin de Langel : 06 87 19 32 21



Samedi 12 octobre | 19h > 22h

PORTEL-DES-CORBIÈRES

Rencontre avec les petites bêtes de la nuit

À l'aide d'un piège lumineux, attirons les insectes nocturnes. Observons-les puis éteignons pour que chacun reprenne ses activités.

2 km - facile - RV parking Notre-Dame-des-Oubiels
Stéphanie Dubois, Insectes et Nature : 06 81 44 84 70
En partenariat avec les Amis du Parc



Dimanche 13 octobre | 9h > 12h

SAINT-PIERRE-LA-MER

Sur les sommets du Pech

Prenons de la hauteur pour admirer le paysage lagunaire de notre littoral et comprendre sa formation. Rapprochons-nous des oiseaux migrateurs qui retournent dans leurs quartiers d'hiver.

3 km - moyen - RV parking de l'office de tourisme de Saint-Pierre-la-Mer puis co-voiturage
Sandy Garandeau, Aude Nature : 06 24 35 90 57
Matériel optique fourni



Dimanche 13 octobre | 14h > 18h

VINASSAN

Les plantes médicinales

Apprenez à reconnaître une dizaine de plantes médicinales pour les utiliser en phytothérapie.

Animation en intérieur - RV Maison de la Clape
Françoise De Gottal, Maison Botanique :
04 68 45 81 71



OCTOBRE



Dimanche 20 octobre | 9h30 > 12h30

ROQUEFORT-DES-CORBIÈRES

Mille milliards de fourmis !

Entre garrigue et forêt, partez pour une balade à pas de fourmis pour découvrir ces insectes communs parfois envahissants et tellement incroyables.

2 km - facile - RV parking du stade
Stéphanie Dubois, Insectes et Nature :
06 81 44 84 70

Programme Découvrons Ensemble



Dimanche 20 octobre | 14h > 18h

VINASSAN

La Clape : lieu de vie pour les oiseaux

Des migrateurs aux sédentaires, la richesse ornithologique du massif de la Clape n'aura plus de secret pour vous !

Animation en intérieur - RV Maison de la Clape
Sandy Garandeau, Aude Nature : 06 24 35 90 57



Mercredi 23 octobre | 14h > 16h

BIZANET

Les Petits Ateliers du Parc : créer votre herbier féérique

Au pays des légendes, fées et lutins se cachent parmi les plantes de la garrigue. Découvrez leurs secrets avant de créer votre herbier féérique.

Animation en intérieur - RV Médiathèque Bizanet
Réservation obligatoire
Véronique Barrau, Mélusine : 04 68 45 52 43



Mercredi 23 octobre | 14h > 17h

LES CABANES DE FLEURY D'AUDE

La capçera des plages

Contribuez à une action citoyenne de science participative en collectant les mystérieuses capsules d'œufs de raie. Ces animaux appartenant à la famille des requins n'auront plus de secrets pour vous !

2 km - facile - RV parking de la plage des Cabanes de Fleury. Réservation obligatoire - 30 pers.
Delphine Bruyère-Heinrich, C'est ma nature :
06 49 56 33 64

Programme Découvrons Ensemble



OCTOBRE

Dimanche 27 octobre | 14h > 17h
SAINT-ANDRE-DE-ROQUELONGUE

Arbres de silice

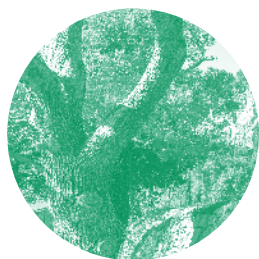
Les plantes choisissent leur habitat. Pin mésogéen et Chêne liège ont choisi le milieu siliceux. Partez à leur découverte.
5 km - moyen - RV parking entre terrain de tennis et cimetière à la sortie de Saint-André-de-Roquelongue puis co-voiturage
Catherine Brunet, Cernunnos : 06 78 94 77 20
Prévoir chaussures de marche
Programme Découvrons Ensemble



Dimanche 27 octobre | 14h > 18h
VINASSAN

Le sel, cet or blanc mal connu

Le sel fait partie de notre quotidien et pourtant nous le connaissons peu et n'avons pas conscience de sa vraie valeur. Et si nous allions le redécouvrir ?
Animation en intérieur - RV Maison de la Clape
Mireille Oliver, Gratte Galine : 06 85 45 09 00



Mercredi 30 octobre | 17h > 20h
GRUISSAN

Sous l'œil du Grand-duc

Super prédateur aux yeux perçants, partez à la rencontre du Grand-duc, cet oiseau mythique et fascinant du massif de la Clape.
3 km - facile - RV parking du domaine du Rec d'Argent
Lou-Galane Chamba, LPO Aude : 04 68 49 12 12
Matériel optique fourni
Programme Découvrons Ensemble



Mercredi 30 octobre | 15h > 17h
NARBONNE

Les Petits Ateliers du Parc : l'illustration naturaliste au dessin de conte

Il était une fois une cigale rêveuse, un flamant rusé et une anguille voyageuse. Choisissez votre animal, imaginez son caractère, donnez-lui un rêve à réaliser, en bref transformez-le en héros de conte et dessinez-le à l'aquarelle ! Vous repartirez avec votre texte et votre illustration.
Animation en intérieur - RV Médiathèque Grand Narbonne. Réservation obligatoire
Aude Guerreau - Association l'Etang d'Art : 04 68 43 40 40



NOVEMBRE



Dimanche 3 novembre | 9h > 12h
PORT-LA-NOUVELLE

Le paradis les pieds dans l'eau

Tantôt les pieds dans l'eau tantôt volant au-dessus de nos têtes, petits et grands oiseaux se côtoient dans un paysage à couper le souffle. Apprenez à les reconnaître.
3 km - facile - RV parking obligatoire
Lou-Galane Chamba, LPO Aude : 04 68 49 12 12
Matériel optique fourni



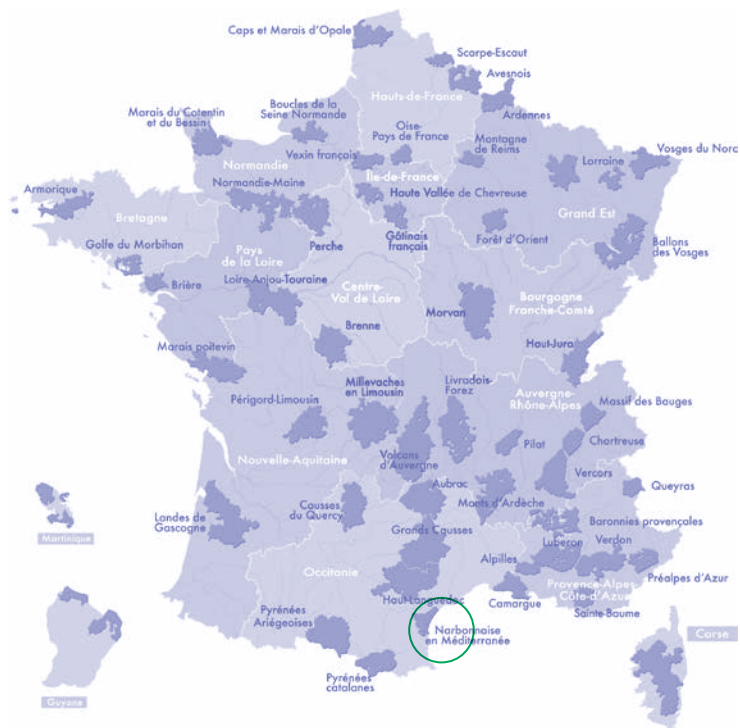
Samedi 9 novembre | 9h > 12h
GRUISSAN

L'oiseau du rocher

Les milieux rupestres abritent de nombreuses espèces d'oiseaux, découvrez les merles tout bleu qui s'y cachent. Un petit bijou parmi tant d'autres.
3 km - moyen - RV parking du domaine du Rec d'Argent
Lou-Galane Chamba, LPO Aude : 04 68 49 12 12
Matériel optique fourni



LE PARC NATUREL RÉGIONAL DE LA NARBONNAISE EN MÉDITERRANÉE



53 PARCS NATURELS RÉGIONAUX

Un Parc naturel régional est un territoire habité, reconnu au niveau national pour sa forte valeur patrimoniale et paysagère, qui s'organise autour d'un projet concerté de développement durable, fondé sur la protection et la valorisation de son patrimoine.

Créé le 18 décembre 2003, le Parc naturel régional de la Narbonnaise en Méditerranée

est un lieu de vie exceptionnel. Son équipe de professionnels est chargée de préserver et d'améliorer la qualité de vie de ce territoire reconnu nationalement pour ses paysages et sa biodiversité. Les 21 communes qui le composent et ses partenaires institutionnels souhaitent faire du Parc un atout pour la Narbonnaise. Leur objectif ? Conjuguer développement économique durable et préservation de l'environnement et du patrimoine.



Diversité des paysages et des milieux

- 42 km de littoral méditerranéen
- 12 000 ha de zones humides
- 28 000 ha de garrigues et pelouses

Patrimoine culturel

- 9 sites classés au titre des Monuments Historiques (Abbaye de Fontfroide, oppidum de Pech Maho et de Montlaurès...)
- 3 sites classés au titre des Sites et Paysages (Massif de la Clape, Massif de Fontfroide, Canal de la Robine)

21 communes / 70 000 ha 35 000 habitants

- 2003 > décret de création et labellisation du Parc
- 2010 > renouvellement du label

Grande diversité de milieux naturels

- 2 000 espèces de végétaux
- 350 espèces d'oiseaux sur 840 dénombrées pour l'Europe
- 1400 espèces de végétaux
- 56 % du Parc en Natura 2000
- Site Ramsar depuis 2006



Programmez vos escapades nature dans le Grand Narbonne Méditerranée

Où dormir ? Où manger ?
Une idée de balade, de visite, d'activité ?
Nos experts tourisme ont toujours un bon plan !
Un numéro unique pour joindre nos offices de tourisme :
Tel. 04 68 481 481
visit-lanarbonnaise.com

Nos expertes de Sigean et La Palme sont également là pour vous conseiller

- Office de Tourisme de Sigean
sigean@grandnarbonnetourisme.fr
- Office de Tourisme de La Palme
lapalme@grandnarbonnetourisme.fr

Suivez nous sur :



Grand Narbonne Méditerranée



Crédit Claude Cruells - Grand Narbonne Tourisme

Découvrez la Réserve naturelle régionale de Sainte Lucie à Port-La Nouvelle et évadez-vous dans les Corbières maritimes.

Office de Tourisme de Port-La Nouvelle
portlanouvelle@grandnarbonnetourisme.fr



Crédit Sandra Rossi - Grand Narbonne Tourisme

Admirez le Gouffre de l'Oeil Doux à Saint-Pierre la Mer et explorez les plus beaux panoramas depuis le massif de la Clape.

Office de Tourisme de Saint-Pierre la Mer
saintpierremer@grandnarbonnetourisme.fr



Crédit Christophe Baudot - Grand Narbonne Tourisme

Remontez le temps à contre-courant des trois canaux du Grand Narbonne Méditerranée, jusqu'au hameau pittoresque du Somail.

Office de Tourisme du Somail
lesomail@grandnarbonnetourisme.fr



Ouvrez grand vos yeux en parcourant le village médiéval de La Palme, puis l'incroyable salin réhabilité.

Office de Tourisme de La Palme
lapalme@grandnarbonnetourisme.fr

Visit-lanarbonnaise.com

Explorez tous les villages du Grand Narbonne
Découvrez les randonnées
Les sites naturels à visiter
Les circuits découvertes en voiture
Et l'agenda !
C'est aussi une plateforme media très riche :
Vidéos sur les patrimoines
Vidéos sur les activités incontournables
Vidéos au regard artistique
Photos, visites virtuelles 360°





Les visites insolites du Parc

Pour explorer les massifs de Fontfroide et de la Clape autrement, pensez à télécharger **les deux applications numériques** gratuites du Parc sur Google store et App store :



La Clape Insolite



Fontfroide Insolite

Une appli numérique pour découvrir les oiseaux de la Narbonnaise !

Pour connaître les spots d'observation et les oiseaux de la Narbonnaise, téléchargez gratuitement l'appli **Birdwatching en Narbonnaise** (disponible sur App Store et Google store en français et en anglais)

Birdwatching * **Narbonnaise**
Mediterranean birding at its best

Ce programme des Rendez-vous du Parc 2019 est édité par le Parc naturel régional de la Narbonnaise en Méditerranée

Directeur de publication : Bernard Devic

Comité de rédaction : Service communication

Crédits photographies : A.Auricoste, PNRNM, C.

Baudot - Grand Narbonne Tourisme, J. Belondrade,

S. Dubois, X. Rufay, E. Cxyz - Aude Nature, M.

Bourgarel, Les salins de Gruissan, JP. Bonincontro, E.

Perrin - Grand Narbonne Tourisme

Conception, mise en page : Céline Collaud

Tirage : 20 000 exemplaires

Document imprimé par l'imprimerie De Bourg, une entreprise Imprim'vert, procédé CTP avec des encres à base végétale. Papier Offset recyclé - Inapa Oxygen



Reconnu nationalement pour la beauté et la richesse de ses paysages et de sa biodiversité, le Parc a pour mission de préserver et d'améliorer la qualité de son territoire. Son objectif est de conjuguer développement économique durable, valorisation et préservation de l'environnement.

PARC NATUREL RÉGIONAL DE LA NARBONNAISE EN MÉDITERRANÉE

1 rue Jean Cocteau - 11 130 Sigean

T. 04 68 42 23 70 - info@pnrnm.fr

www.parc-naturel-narbonnaise.fr

